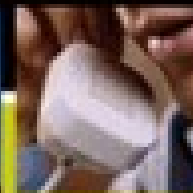


Ministério Público do Estado de Minas Gerais
Ouvidoria

Relatório

Quarto trimestre 2011



Ministério Público do Estado de Minas Gerais

Ouvidoria

Relatório

Quarto trimestre 2011

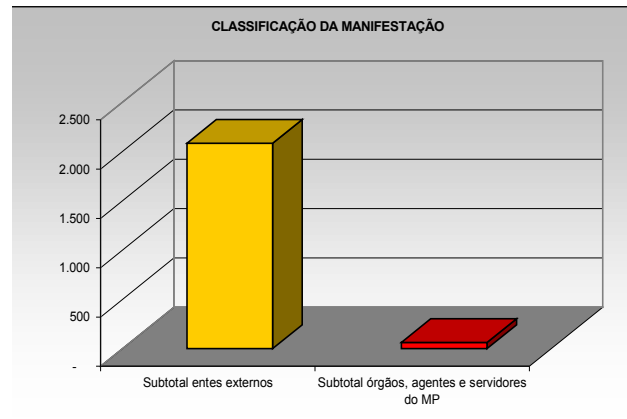
CLASSIFICAÇÃO DA MANIFESTAÇÃO

Período 01 de outubro a 31 de dezembro de 2011

Grupo	
Entes externos	2011
- Improbidade administrativa	392
- Concurso Público	196
- Educação	23
- Infração, dano ou ameaça de dano ambiental	161
- Violação dos direitos (criança, adolesc., idoso e defic.)	120
- Ofensa ou violação aos direitos do consumidor	145
- Saúde	112
- Práticas delitivas diversas	92
- Tráfico de drogas	16
- Sonegação fiscal	10
- Crime Eleitoral	7
- Violação de direitos inerentes à cidadania	2
- Outros	808
Subtotal entes externos	2.084
Orgãos, agentes e servidores do MP	
- Concurso Público	2
- Outros	61
Subtotal MP	63
TOTAL	2.147

Subtotal entes externos
Subtotal órgãos, agentes e servidores do MP

2.084
63



Ministério Público do Estado de Minas Gerais

Ouvidoria

Relatório

Quarto trimestre 2011

SITUAÇÃO DA MANIFESTAÇÃO

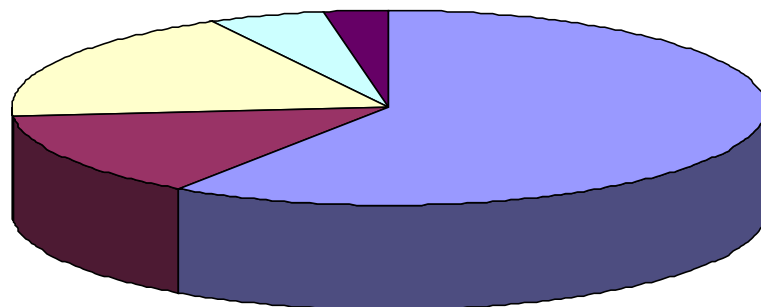
Período 01 de outubro a 31 de dezembro de 2011

Grupo	Manifestações
Finalizada	1.346
Providência reportada	318
Encaminhada ao Promotor	423
Inválida	113
Classificada	59
Reaberta	1
Complemento reportado	1
TOTAL (*)	2.261

Percentual de finalização	59,5
---------------------------	-------------

(*) Algumas manifestações pertencem a mais de um grupo

Situação da manifestação



Finalizada
Providência reportada
Encaminhada ao Promotor
Inválida
Classificada
Reaberta
Complemento reportado

Ouvidoria
disque

127

Ministério Público do Estado de Minas Gerais

Ouvidoria

Relatório Quarto trimestre 2011

FORMA DE CONTATO

Período 01 de outubro a 31 de dezembro de 2011

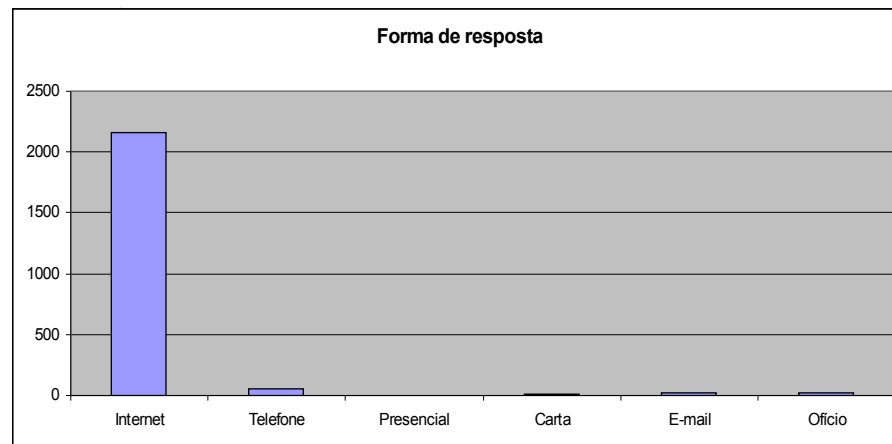
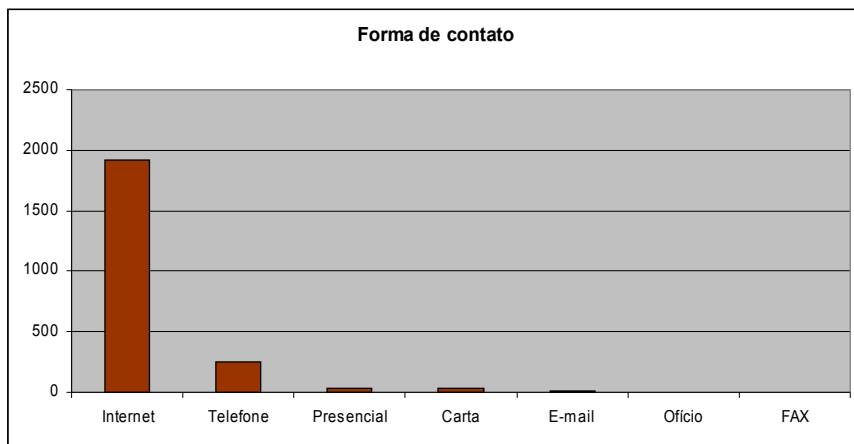
Grupo	Manifestações
Internet	1923
Telefone	247
Presencial	34
Carta	37
E-mail	15
Ofício	4
FAX	1
TOTAL (*)	2261

(*) Algumas manifestações pertencem a mais de um grupo

FORMA DE RESPOSTA

Período 01 de outubro a 31 de dezembro de 2011

Grupo	Manifestações
Internet	2165
Telefone	48
Presencial	2
Carta	10
E-mail	20
Ofício	16
FAX	
TOTAL (*)	2261



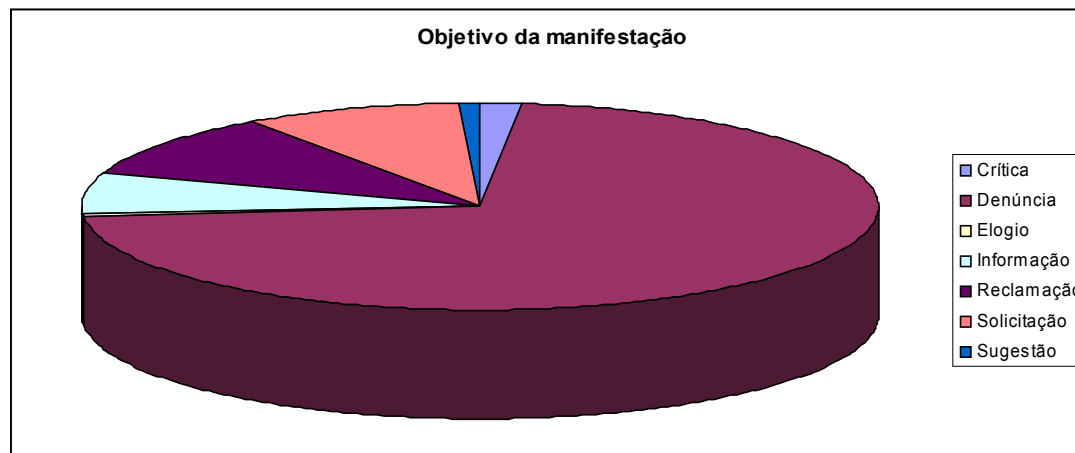
Ministério Público do Estado de Minas Gerais

Ouvidoria

Relatório

Quarto trimestre 2011

Grupo	Manifestações
Crítica	35
Denúncia	1622
Elogio	13
Informação	144
Reclamação	225
Solicitação	206
Sugestão	16
TOTAL	2261



Ouvidoria
disque

127

Ministério Público do Estado de Minas Gerais
Ouvidoria
Relatório
Quarto trimestre 2011

MANIFESTAÇÕES CONCLUÍDAS POR DIA

Período 01 de outubro a 31 de dezembro de 2011

Mês	Total de Solicitações	Total Concluídas	Total Não Concluídas	Média Atendimentos Concluídos
out/11	662	469	87	6
nov/11	728	484	102	7
dez/11	757	393	130	5
Média Global Concluídas/dia				6.0

Ministério Público do Estado de Minas Gerais
Ouvidoria
Relatório Quarto trimestre 2011

FINALIZAÇÃO DAS MANIFESTAÇÕES

Período 01 de outubro a 31 de dezembro de 2011

Grupo	Manifestações
Não informado	786
Encaminhado	493
Arquivado	277
Notícia de Fato (Peça de Informação)	250
Pré-existência de ação	31
Não conhecido	157
Inquérito Civil	25
Juntado a Procedimento Existente	81
Instauração de Procedimento	122
Inquérito Policial	26
Termo de Ajustamento de Conduta	3
Expedição de Recomendação	6
Ofício Circular	2
Nota técnica	1
Inquérito Policial Militar	1
TOTAL	2261

Ouvidoria
disque

127

Ministério Público do Estado de Minas Gerais
Ouvidoria
Relatório Quarto trimestre 2011

GRAU DE INSTRUÇÃO

Período 01 de outubro a 31 de dezembro de 2011

Grupo	Manifestações	
EDUCAÇÃO SUPERIOR COMPLETA	306	675
EDUCAÇÃO SUPERIOR INCOMPLETA	184	
PÓS-GRADUAÇÃO "LATO SENSU"	141	
MESTRADO	31	
DOCTORADO	13	
ENSINO MÉDIO COMPLETO	201	235
ENSINO MÉDIO INCOMPLETO	34	
ENSINO FUNDAMENTAL COMPLETO	46	129
DA 5ª À 8ª SÉRIE DO ENSINO FUNDAMENTAL	34	
4ª SÉRIE COMPLETA DO ENSINO FUNDAMENTAL	25	
ATÉ A 4ª SÉRIE INCOMPLETA DO ENSINO FUNDAMENTAL	13	
CURSO DE CURTA DURAÇÃO	6	
SEQUENCIAL	2	
ANALFABETO	3	
Não informado	1222	
TOTAL	2261	

% Curso Superior (do total informado) 65,0 %

Ouvidoria
disque

127

Ministério Público do Estado de Minas Gerais
Ouvidoria
Relatório
Quarto trimestre 2011

MANIFESTAÇÃO - SEXO

Período 01 de outubro a 31 de dezembro de 2011

Grupo	Manifestações
Não informado	1191
MASCULINO	645
FEMININO	425
TOTAL	2261

TIPO DE PESSOA

Período 01 de outubro a 31 de outubro de 2011

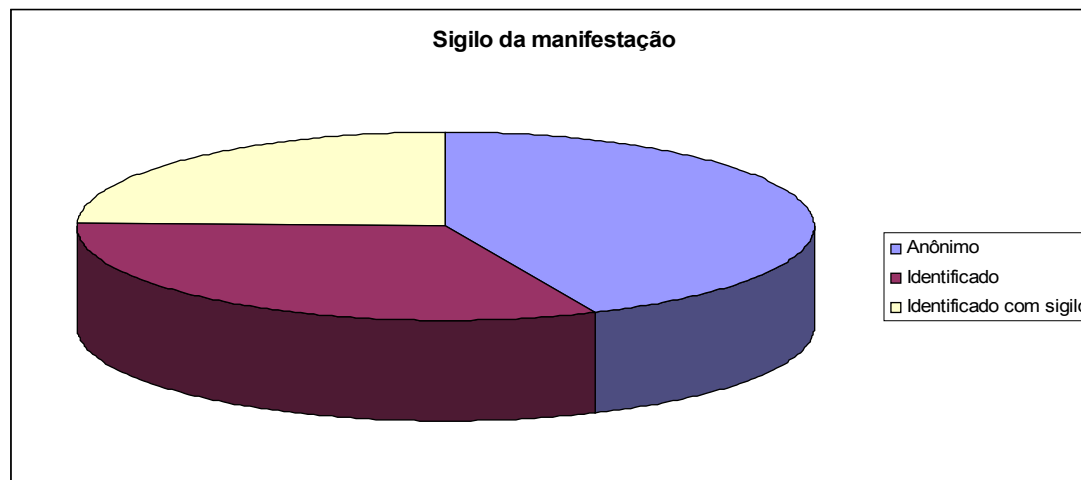
Grupo	Manifestações
Pessoa Física	2.175
Pessoa Jurídica	86
TOTAL	2.261

Ministério Público do Estado de Minas Gerais
Ouvidoria
Relatório Quarto trimestre 2011

MANIFESTAÇÃO - SIGILO

Período 01 de outubro a 31 de novembro de 2011

Grupo	Manifestações
Anônimo	979
Identificado	729
Identificado com sigilo	553
TOTAL	2261



Ouvidoria
disque

127

Ministério Público do Estado de Minas Gerais

Ouvidoria

Relatório Quarto trimestre 2011

Grupo	Total	UNAI	9	BUENO BRANDAO	4	JEQUERI	2		
BELO HORIZONTE	505	PATOS DE MINAS	8	MONTE AZUL	4	GUANHAES	2		
CONTAGEM	60	ITAJUBA	8	NOVA PONTE	4	LUZ	2		
BETIM	48	RAUL SOARES	8	CAPELINA	4	ESPINOSA	2		
RIBEIRAO DAS NEVES	36	JACINTO	8	MANGA	4	ESTRELA DO SUL	2		
IPATINGA	34	JANAUBA	8	BURITIS	4	MANTENA	2		
UBERLANDIA	32	TEOFILO OTONI	8	ITAUNA	4	SAO GOTARDO	2		
MONTES CLAROS	30	ALFENAS	8	CAMANDUCAIA	4	OURO BRANCO	2		
CORONEL FABRICIANO	28	ARACUAI	8	RIO NOVO	4	LAJINHA	2		
UBERABA	28	ITUUTABA	8	CAMPOS GERAIS	4	CAMPO BELO	2		
JUIZ DE FORA	26	PEDRO LEOPOLDO	8	ACUCENA	4	MINAS NOVAS	2		
GOVERNADOR VALADARES	22	PECANHA	7	PARA DE MINAS	4	SAO LOURENCO	2		
CURVELO	22	MATIAS BARBOSA	7	LIMA DUARTE	4	ABAETE	2		
ITABIRA	21	LEOPOLDINA	7	IBIRACI	3	COROMANDEL	2		
PONTE NOVA	20	SABARA	7	TOMBOS	3	VARZEA DA PALMA	2		
SAO DOMINGOS DO PRATA	20	CONCEICAO DO MATO DEN	7	SABINOPOLIS	3	PIRANGA	2	ITAPAGIPE	1
MANHUAQU	19	FORMIGA	7	RIO PARDO DE MINAS	3	TAIOBEIRAS	2	CAMBUQUIRA	1
DIAMANTINA	19	ALMENARA	7	MAR DE ESPANHA	3	BRASILIA DE MINAS	2	POMPEU	1
SETE LAGOAS	18	PITANGUI	6	SANTA RITA DO SAPUCAI	3	RIO CASCA	2	ITUMIRIM	1
SAO SEBASTIAO DO PARAIS	17	BAEPENDI	6	SALINAS	3	MORADA NOVA DE MINAS	2	SAO JOAO DA PONTE	1
JANUARIA	17	MANHUMIRIM	6	MUZAMBINHO	3	PRATAPOLIS	2	VAZANTE	1
LAVRAS	16	MONTE SANTO DE MINAS	6	CABO VERDE	3	CARANDAI	2	RIO VERMELHO	1
CANAPOLIS	16	OURO PRETO	6	ITAMBACURI	3	GUARANI	2	ITAGUARA	1
BARBACENA	16	VISCONDE DO RIO BRANCO	6	BRASOPOLIS	3	ANDRELANDIA	1	TRES PONTAS	1
CATAGUASES	16	JOAO MONLEVADE	6	PARAGUACU	3	SAO GONCALO DO SAPUCAI	1	NEPOMUCENO	1
MATOZINHOS	15	MESQUITA	6	MACHADO	3	MONTE SIAO	1	PRATA	1
ALVINOPOLIS	15	IGARAPE	6	SANTA BARBARA	3	ALPINOPOLIS	1	CAMPOS ALTOS	1
POUSO ALEGRE	14	LAGOA SANTA	6	ITURAMA	3	MIRAI	1	SAO JOAO NEPOMUCENO	1
TIMOTEO	14	TARUMIRIM	6	IGUATAMA	3	GRAO MOGOL	1	CONCEICAO DAS ALAGOAS	1
ARAXA	14	ARINOS	5	SANTOS DUMONT	3	CAPINOPOLIS	1	PRADOS	1
SAO JOAO DEL REI	14	INHAPIM	5	SAO FRANCISCO	3	CAMBUI	1	PEDRA AZUL	1
SANTA LUZIA	12	ANDRADAS	5	NOVO CRUZEIRO	3	CARMO DO CAJURU	1	LAGOA DA PRATA	1
MATEUS LEME	12	PORTEIRINHA	5	BOM DESPACHO	3	SENADOR FIRMINO	1	BICAS	1
NOVA LIMA	12	JEQUITINHONHA	5	CARMO DO PARANAIBA	3	SAO ROQUE DE MINAS	1	LAMBARI	1
ALEM PARAIBA	11	IPANEMA	5	RIO POMBA	3	CAMPINA VERDE	1		
CARANGOLA	11	SERRO	5	NOVA SERRANA	3	BONFINOPOLIS DE MINAS	1		
BOCAIUIVA	11	NOVA ERA	5	RIO PIRACICABA	3	MERCES	1		
CARATINGA	11	PARAOPEBA	5	CARMOPOLIS DE MINAS	3	ESPERA FELIZ	1		
MARIANA	11	JOAO PINHEIRO	5	DIVINO	3	RESENDE COSTA	1		
PIRAPORA	11	ESMERALDAS	5	ALTO RIO DOCE	3	ITABIRITO	1		
ABRE CAMPO	10	DIVINOPOLIS	5	PARAISOPOLIS	3	CACHOEIRA DE MINAS	1		
UBA	10	FRUTAL	5	CONGONHAS	3	IBIA	1		
VESPASIANO	10	CAETE	5	SILVIANOPOLIS	3	CONCEICAO DO RIO VERDE	1		
VICOSA	10	CORINTO	5	BUENOPOLIS	3	PARACATU	1		
PASSOS	9	ITAMONTE	5	ITAPECERICA	3	MUTUM	1		
CONSELHEIRO LAFAIETE	9	EXTREMA	5	ITANHOMI	3	CAMPESTRE	1		
MURIAE	9	PERDOES	5	ENTRE RIOS DE MINAS	3	ERVALIA	1		
IBIRITE	9	BOA ESPERANCA	4	RESPLENDOR	3	PRESIDENTE OLEGARIO	1		
VARGINHA	9	BOM SUCESSO	4	TUPACIGUARA	3	PERDIZES	1		
BRUMADINHO	9	SANTO ANTONIO DO MONTE	4	BAMBUI	2	MIRADOURO	1		
PATROCINIO	9	BONFIM	4	NANUQUE	2	RIO PARANAIBA	1		
TRES CORACOES	9	CORACAO DE JESUS	4	CARMO DE MINAS	2	PALMA	1		
POCOS DE CALDAS	9	SANTA RITA DE CALDAS	4	AIURUOCA	2	AGUAS FORMOSAS	1		
ARAGUARI	9	PIUMHI	4	SANTA MARIA DO SUACUI	2	JABOTICATUBAS	1		
		ARCOS	4	GUAXUPE	2	DORES DO INDAIA	1		
		EUGENOPOLIS	4	FERROS	2	FRANCISCO SA	1		

Ministério Público do Estado de Minas Gerais
Ouvidoria

Mauro Flávio Ferreira Brandão
Procurador de Justiça
Ouvidor do Ministério Público



Rua Dias Adorno nº 367, 12º andar – Santo Agostinho - Belo Horizonte - MG

ouvidoria@mp.mg.gov.br

127

(31) 3330 8409

(31) 3330 8418