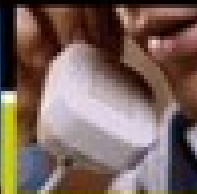


Ministério Público do Estado de Minas Gerais
Ouvidoria

Relatório

Primeiro trimestre 2011



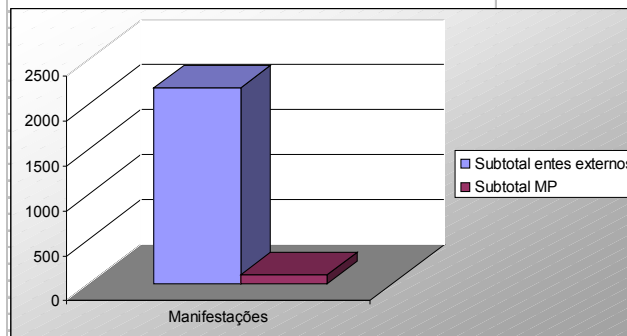
Ministério Público do Estado de Minas Gerais

Ouvidoria

Relatório

Primeiro trimestre 2011

CLASSIFICAÇÃO DA MANIFESTAÇÃO	
Período 01 de janeiro a 31 de março de 2011	
Grupo	Manifestações
Entes externos	
- Concurso Público	265
- Infração, dano ou ameaça de dano ambiental	201
- Improbidade administrativa	145
- Violação dos direitos (criança, adolesc., idoso e defic.)	113
- Saúde	107
- Ofensa ou violação aos direitos do consumidor	82
- Educação	25
- Organização criminosa	19
- Sonegação fiscal	13
- Tráfico de drogas	9
- Práticas delitivas diversas	7
- Crime Eleitoral	1
- Outros	1192
Subtotal entes externos	2179
Órgãos, agentes e servidores do MP	
- Concurso Público	1
- Outros	98
Subtotal MP	99
TOTAL	2278



	Manifestações
Subtotal entes externos	2179
Subtotal MP	99
Participação percentual	4,3

Ministério Público do Estado de Minas Gerais

Ouvidoria

Relatório

Primeiro trimestre 2011

SITUAÇÃO DA MANIFESTAÇÃO	
Período 01 de janeiro a 31 de março de 2011	
Grupo	Manifestações
Finalizada	1494
Providência reportada	394
Encaminhada ao Promotor	237
Inválida	96
Classificada	53
Complemento reportado	2
Reaberta	2
TOTAL (*)	2278
Percentual de finalização	68,5
(*) Algumas manifestações pertencem a mais de um grupo	

Ouvidoria
disque

127

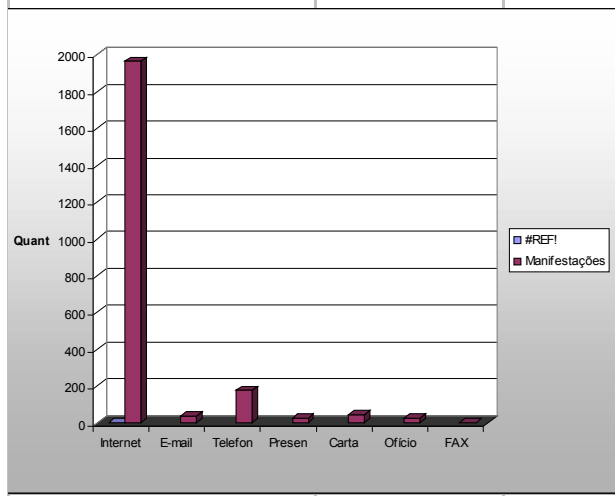
Ministério Público do Estado de Minas Gerais

Ouvidoria

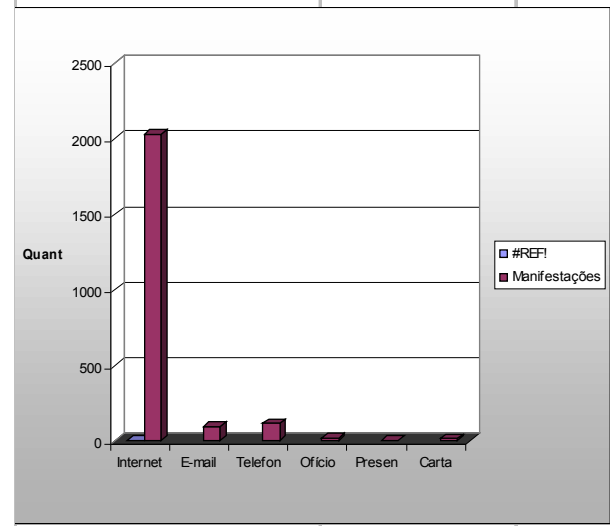
Relatório Primeiro trimestre 2011

FORMA DE CONTATO	
Período 01 de janeiro a 31 de março de 2011	
Grupo	Manifestações
Internet	1966
E-mail	37
Telefone	177
Presencial	26
Carta	44
Ofício	26
FAX	2
TOTAL (*)	2278

(*) Algumas manifestações pertencem a mais de um grupo



FORMA DE RESPOSTA	
Período 01 de janeiro a 31 de março de 2011	
Grupo	Manifestações
Internet	2034
E-mail	94
Telefone	113
Ofício	20
Presencial	1
Carta	15
FAX	1
TOTAL	2278



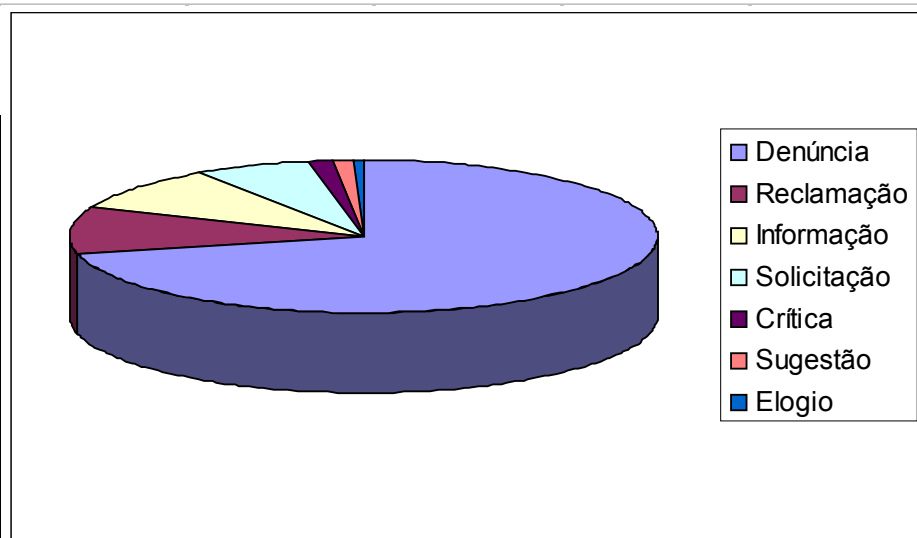
Ministério Público do Estado de Minas Gerais

Ouvidoria

Relatório

Primeiro trimestre 2011

OBJETIVO DA MANIFESTAÇÃO	
Período 01 de janeiro a 31 de março de 2011	
Grupo	Manifestações
Denúncia	1627
Reclamação	220
Informação	213
Solicitação	151
Crítica	32
Sugestão	21
Elogio	14
TOTAL	2278



Ouvidoria
disque

127

Ministério Público do Estado de Minas Gerais

Ouvidoria

Relatório

Primeiro trimestre 2011

MANIFESTAÇÕES CONCLUÍDAS POR MÊS				
Período 01 de janeiro a 31 de março de 2011				
Mês	Total de Solicitações	Total Concluídas	Total Não Concluídas	Média Atendimentos Concluídos (dias)*
jan/2011	597	457	71	7
fev/2011	787	525	176	4
mar/2011	796	512	149	6
Média Global Concluídas/mês				56.666.665

Ouvidoria
disque

127

Ministério Público do Estado de Minas Gerais
Ouvidoria
Relatório Primeiro trimestre 2011

FINALIZAÇÃO DAS MANIFESTAÇÕES	
Período 01 de janeiro a 31 de março de 2011	
Grupo	Manifestações
Não informado	666
Encaminhado	460
Arquivado	396
Não conhecido	198
Peça de Informação	175
Juntado a Procedimento Existente	97
Instauração de Procedimento	90
Inquérito Policial	81
Pré-existência de ação	57
Inquérito Civil	45
Termo de Ajustamento de Conduta	8
Ofício circular	2
Parecer Técnico Jurídico	2
Expedição de Recomendação	1
TOTAL	2278

Ministério Público do Estado de Minas Gerais
 Ouvidoria
 Relatório Primeiro trimestre 2011

GRAU DE INSTRUÇÃO	
Período 01 de janeiro a 31 de março de 2011	
Grupo	Manifestações
EDUCAÇÃO SUPERIOR COMPLETA	327
EDUCAÇÃO SUPERIOR INCOMPLETA	189
PÓS-GRADUAÇÃO "LATO SENSU"	147
MESTRADO	37
DOUTORADO	15
	715
ENSINO MÉDIO COMPLETO	244
ENSINO MÉDIO INCOMPLETO	35
	279
ENSINO FUNDAMENTAL COMPLETO	36
DA 5ª A 8ª SÉRIE DO ENSINO FUNDAMENTAL	27
4ª SÉRIE COMPLETA DO ENSINO FUNDAMENTAL	9
ATÉ A 4ª SÉRIE INCOMPLETA DO ENSINO FUNDAMENTAL	12
ANALFABETO	1
Não informado	1199
TOTAL	2278
% Curso Superior (do total informado)	66,3 %

Ministério Público do Estado de Minas Gerais

Ouvidoria

Relatório

Primeiro trimestre 2011

TIPO DE PESSOA	
Período 01 de janeiro a 31 de março de 2011	
Grupo	Manifestações
Pessoa Física	2185
Pessoa Jurídica	93
TOTAL	2278

MANIFESTAÇÃO - SEXO	
Período 01 de janeiro a 31 de março de 2011	
Grupo	Manifestações
Não informado	1102
MASCULINO	625
FEMININO	551
TOTAL	2278

Ouvidoria
disque

127

Ministério Público do Estado de Minas Gerais

Ouvidoria

Relatório Primeiro trimestre 2011

IDENTIFICAÇÃO DAS MANIFESTAÇÕES	
Período 01 de janeiro a 31 de março de 2011	
Grupo	Manifestações
Não identificado	988
Identificado sem sigilo	713
Identificado com sigilo	577
TOTAL	2278

Ministério Público do Estado de Minas Gerais

Ouvidoria

Relatório Primeiro trimestre 2011

Manifestações recebidas por Comarca

Grupo	Total
BELO HORIZONTE	791
ALPINÓPOLIS	74
CONTAGEM	66
IPATINGA	40
DIAMANTINA	38
BETIM	37
JUIZ DE FORA	34
TEÓFILO OTONI	34
UBERLÂNDIA	33
GOVERNADOR VALADARES	33
NOVA LIMA	29
RIBEIRÃO DAS NEVES	28
MONTES CLAROS	27
IBIRITÉ	21
VARGINHA	19
ANDRADAS	18
PATROCÍNIO	17
SABARA	17
UBERABA	16
ITUIUTABA	16
ITABIRA	15
ARACUAI	15
EUGENÓPOLIS	15
CARATINGA	14
MAYOZINHOS	14
MANHUAÇU	13
CORONEL FABRICIANO	13
BARBACENA	13
SÃO JOÃO DEL REI	13
PIRAPORA	13
POUSO ALEGRE	12
SETE LAGOAS	12
BOCALUVA	12
LAGOA SANTA	12
MURIAE	11
BRASILIA DE MINAS	11
LAMBARI	10
SÃO LOURENÇO	10
TRES CORAÇÕES	10
POÇOS DE CALDAS	10
JEQUERI	9
CAMANDUAÇÁ	9
ANDRELANDIA	8
JANUÁRIA	8
JACINTO	8
MAR DE ESPANHA	8
MARIANA	8
PECANHA	8
PEDRO LEOPOLDO	8
PASSOS	8
VICOSA	8
VIRGINÓPOLIS	7
PATOS DE MINAS	7

PERDÕES	7
PONTE NOVA	7
RIO PARDO DE MINAS	7
IGARAPE	7
ARAGUARI	7
ALVINÓPOLIS	7
BRUMADINHO	7
CONSELHEIRO LAFAIETE	7
CAMPESTRE	6
COCONHAS	6
CAETE	6
ALEM PARAIBA	6
ABRE CAMPO	6
ARAXÁ	6
INHAPIM	6
JANAUBA	6
MUTUM	6
MERCES	6
MINAS NOVAS	6
SALINAS	6
SANTA LUÍZA	6
SÃO GOTARDO	5
TIMÓTEO	5
TURMALINA	5
SÃO SEBASTIÃO DO PARAÍSO	5
TARUMIRIM	5
PORTIÊIRINHA	5
PIUMHI	5
OURO PRETO	5
VERASPASIANO	5
UNAI	5
MATEUS LEME	5
LAVRAS	5
JOÃO PINHEIRO	5
FERROS	5
GUARANÉSIA	5
ALFENAS	5
BOM SUCESSO	5
CAMPOS GERAIS	5
CAPELINHA	5
CORINTO	5
CRISTINA	4
DIVINÓPOLIS	4
CAMPINA VERDE	4
CATAGUASES	4
CARMO DO PARANAÍBA	4
CARANGOLA	4
BARÃO DE COCAIS	4
ALMENARA	4
ABETÉ	4
ITABIRITO	4
ITALUNA	4
ITAJUBÁ	4
LIMA DUARTE	4
MALACACHETA	4
MANGA	4

PARAÍSÓPOLIS	4
RIO CASCA	4
SÃO GONÇALO DO SAPUCAÍ	4
SÃO DOMINGOS DO PRATA	4
SÃO FRANCISCO	3
PIRAPETINGA	3
SANTOS DUMONT	3
SANTA BARBARA	3
SABINOPOLES	3
SÃO JOÃO NEPOMUCENO	3
PITANGUI	3
PARACATU	3
PARAGUAÇU	3
NOVA ERA	3
LAJINHA	3
MANHUMIRIM	3
MANTENA	3
MEDINA	3
MESQUITA	3
MONTE AZUL	3
NANUQUE	3
NOVA RESENDE	3
TIAMONTE	3
JEQUITINHONHA	3
GUANHAES	3
FORMIGA	3
BAMBUI	3
ARCOS	3
BOM DESPACHO	3
CAMPANHA	3
CAMPO BELO	3
ESMERALDAS	3
DIVINO	3
CONSELHEIRO PENA	3
COROMANDEL	2
CURVELO	2
ESPERA FELIZ	2
DORES DO INDAÍÁ	2
CAMBUI	2
CAPINÓPOLIS	2
CARANDÁI	2
CARMO DO RIO CLARO	2
CAXAMBU	2
CONCEIÇÃO DO RIO VERDE	2
BELO VALE	2
BONFIM	2
BONFINÓPOLIS DE MINAS	2
BRASÓPOLIS	2
CRIBÓ VERDE	2
AREÍDO	2
ARINÓS	2
ACLUCENA	2
AIMÓRES	2
AIURUOCA	2
FRUTAL	2
GUAXUPE	2

IPANEMA	2
JOÃO MONLEVADE	2
ITANHOMI	2
ITAMARANDIBA	2
ITAMBACURI	2
MATIAS BARBOSA	2
LEOPOLDINA	2
LUZ	2
MACHADO	2
MONTE SANTO DE MINAS	2
OURO BRANCO	2
PARÁ DE MINAS	2
PARAÓPEBA	2
PEDRA AZUL	2
RIO PARANAÍBA	2
PRATA	2
PRESIDENTE OLEGÁRIO	2
SERRA	2
SÃO JOÃO DO PARAÍSO	2
TUPACIGUARA	2
SACRAMENTO	2
SANTO ANTONIO DO MONTE	2
VISCONDE DO RIO BRANCO	2
VAZANTE	1
SÃO JOÃO DA PONTE	1
RIO PIRACICABA	1
RIO PRETO	1
SANTA RITA DE CALDAS	1
SANTA RITA DO SAPUCAÍ	1
UBA	1
TOMBOS	1
TRES MARIAS	1
TRES PONTAS	1
SENADOR FIRMINO	1
RAUL SOARES	1
RESENDE COSTA	1
PIRANGA	1
POÇO FUNDO	1
POMPEU	1
PERDIZES	1
OURO FINO	1
NOVA SERRANA	1
NOVO CRUZEIRO	1
OLIVEIRA	1
NATÉRCIA	1
NEPOMUCENO	1
MUZAMBINHO	1
MONTE BELO	1
MORADA NOVA DE MINAS	1
MIRA	1
MONTE ALEGRE DE MINAS	1
JACUI	1
ITUMIRIM	1
JABOTICATUBAS	1
LAGOA DA PRATA	1
ITAJAÍRA	1

ÍBIA	1
FRANCISCO SA	1
GRAO MOGOL	1
BAEPENDI	1
BURTIS	1
BICAS	1
BOA ESPERANCA	1
CONCEIÇÃO DO MATO DENTRO	1
CANÓPOLIS	1
CANDEIAS	1
CAMBUQUIRA	1
ENTRE RIOS DE MINAS	1
ERVALIA	1
ESTRELA DO SUL	1
EXTREMA	1
TOTAL	2278

Ouvidoria
disque

127

Ministério Público do Estado de Minas Gerais
Ouvidoria

Mauro Flávio Ferreira Brandão
Procurador de Justiça
Ouvidor do Ministério Público



Rua Dias Adorno nº 367, 12 º andar – Santo Agostinho - Belo Horizonte - MG

ouvidoria@mp.mg.gov.br

127

(31) 3330 8303

(31) 3330 8400