

# Sabará e a Primeira Infância

“É preciso uma aldeia inteira para cuidar de uma criança” Provérbio Africano

## Bárbara Fulgêncio

- Subsecretária de municipal Educação - sabará/mg
- Membro do comitê municipal intersetorial da primeira infância;
- Membro do fórum regional metropolitano de educação infantil;
- Professora das redes municipais de sabará/mg e contagem/mg;
- Conselheira do Conselho Municipal dos Direitos da Criança e do Adolescente (CMDCA- sabará- 2025 a 2028).



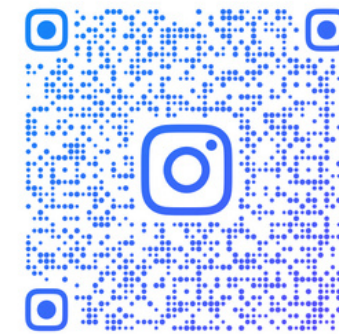
“Eu iria fazer praças para todo mundo brincar” – Emanuel, 6 anos





# Sabará

Prefeitura Municipal



@DESCUBRA.SABARA



- Região Metropolitana de Belo Horizonte
- População: 129.380 habitantes (IBGE, 2022)
- Nosso território é diverso, com sete regionais administrativas e realidades distintas.
- Isso exige planejamento, **integração e ações diferenciadas** para garantir o acesso à educação, saúde e proteção social desde o nascimento.



# Desde quando a Primeira Infância começou a ser vista?

- Sabará foi pioneira no Programa Criança Feliz e na criação do Comitê Gestor Intersectorial da Primeira Infância.
- Com o apoio da REPI-MG, seguimos construindo caminhos para ouvir e cuidar melhor das nossas crianças.
- Participação ativa na campanha dos 50 PMPI no ano de 2024;

Essa trajetória foi possível porque acreditamos que **cada criança tem voz, tem história e deve ser ouvida.**



“ Eu iria plantar muitas árvores” – Enzo, 5 anos



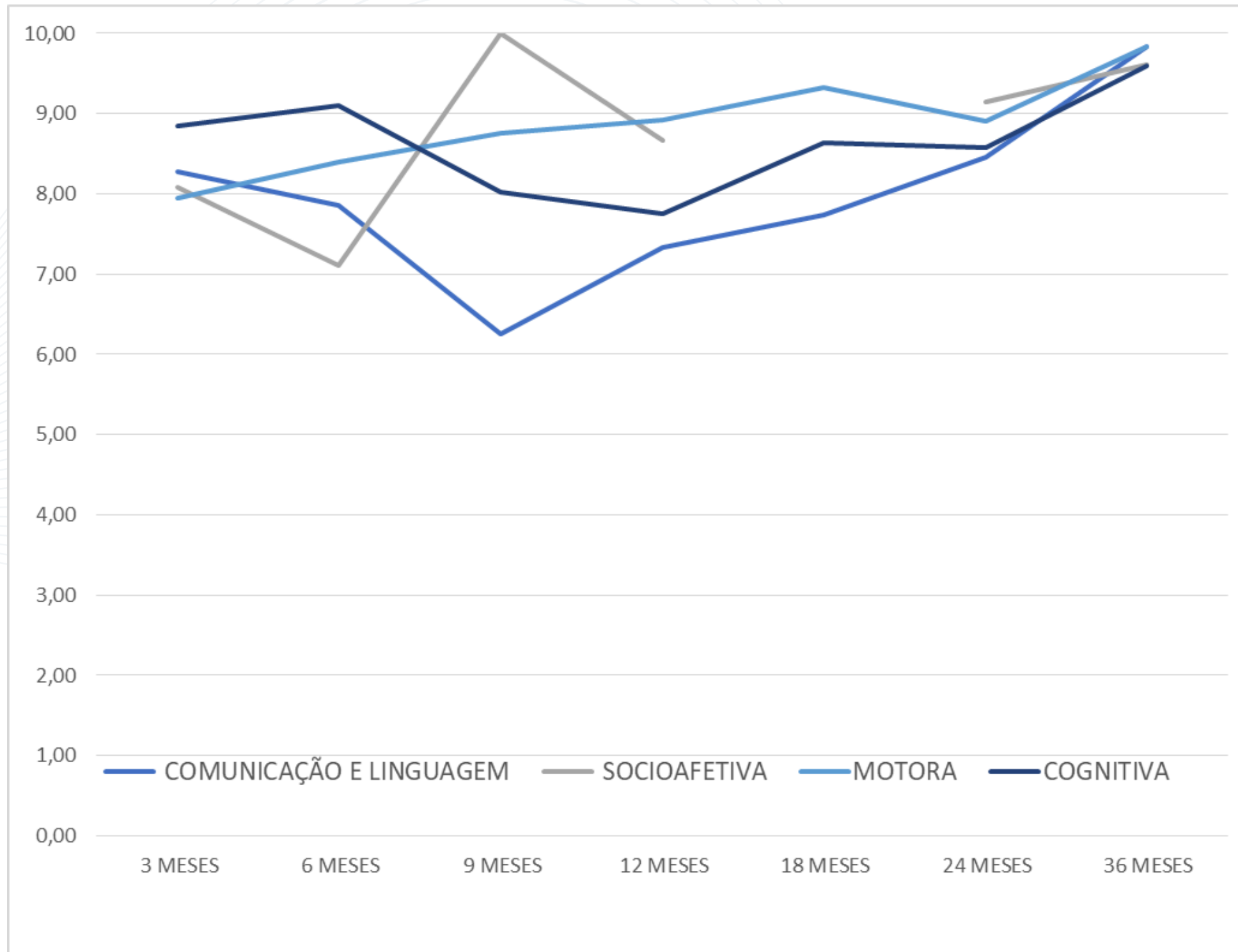
# Como nasceu o Plano Municipal pela Primeira Infância (PMPI)



- O processo teve início em 2019, com o fortalecimento das políticas públicas do Programa Criança Feliz (PCF), que trouxe resultados concretos na promoção do cuidado e do desenvolvimento infantil.
- A partir dos resultados e da notoriedade do programa, Sabará reconheceu a importância de planejar políticas permanentes para a Primeira Infância, articulando ações entre Educação, Saúde, Assistência Social, Cultura e Conselho Tutelar.



# EVOLUÇÃO DO DESENVOLVIMENTO INFANTIL INTEGRAL DOS ENTRANTES EM 2020, NO PCF/SABARÁ (N=47)

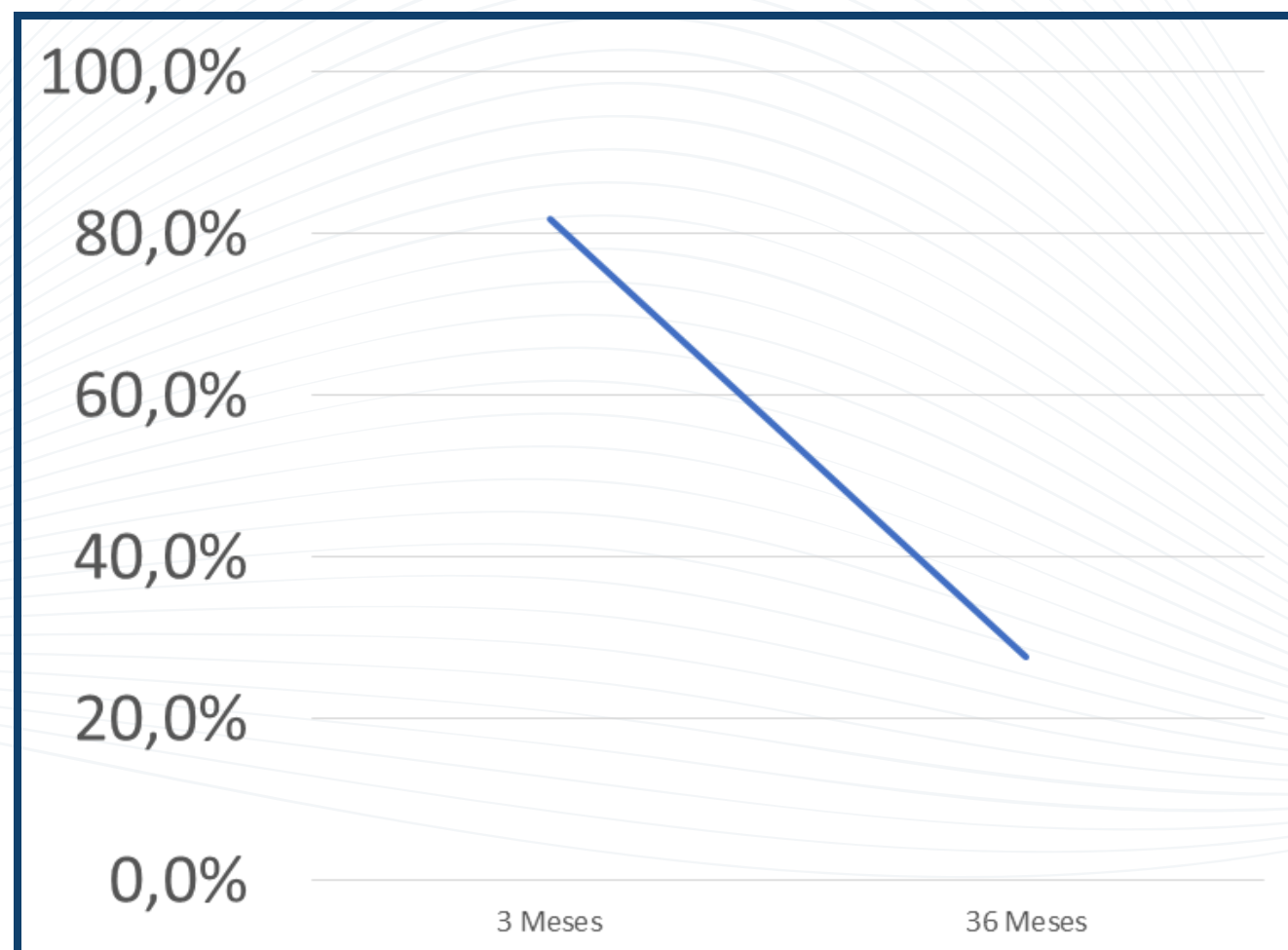


DIMENSÃO	MÉDIA AO FIM DOS PERÍODOS						
	3 M	6 M	9 M	12 M	18 M	24 M	36 M
COMUNICAÇÃO E LINGUAGEM	8,27	7,86	6,25	7,33	7,74	8,46	9,83
SOCIOAFETIVA	8,08	7,11	10	8,67		9,15	9,61
MOTORA	7,95	8,4	8,75	8,92	9,33	8,9	9,83
COGNITIVA	8,85	9,11	8,02	7,75	8,63	8,58	9,59



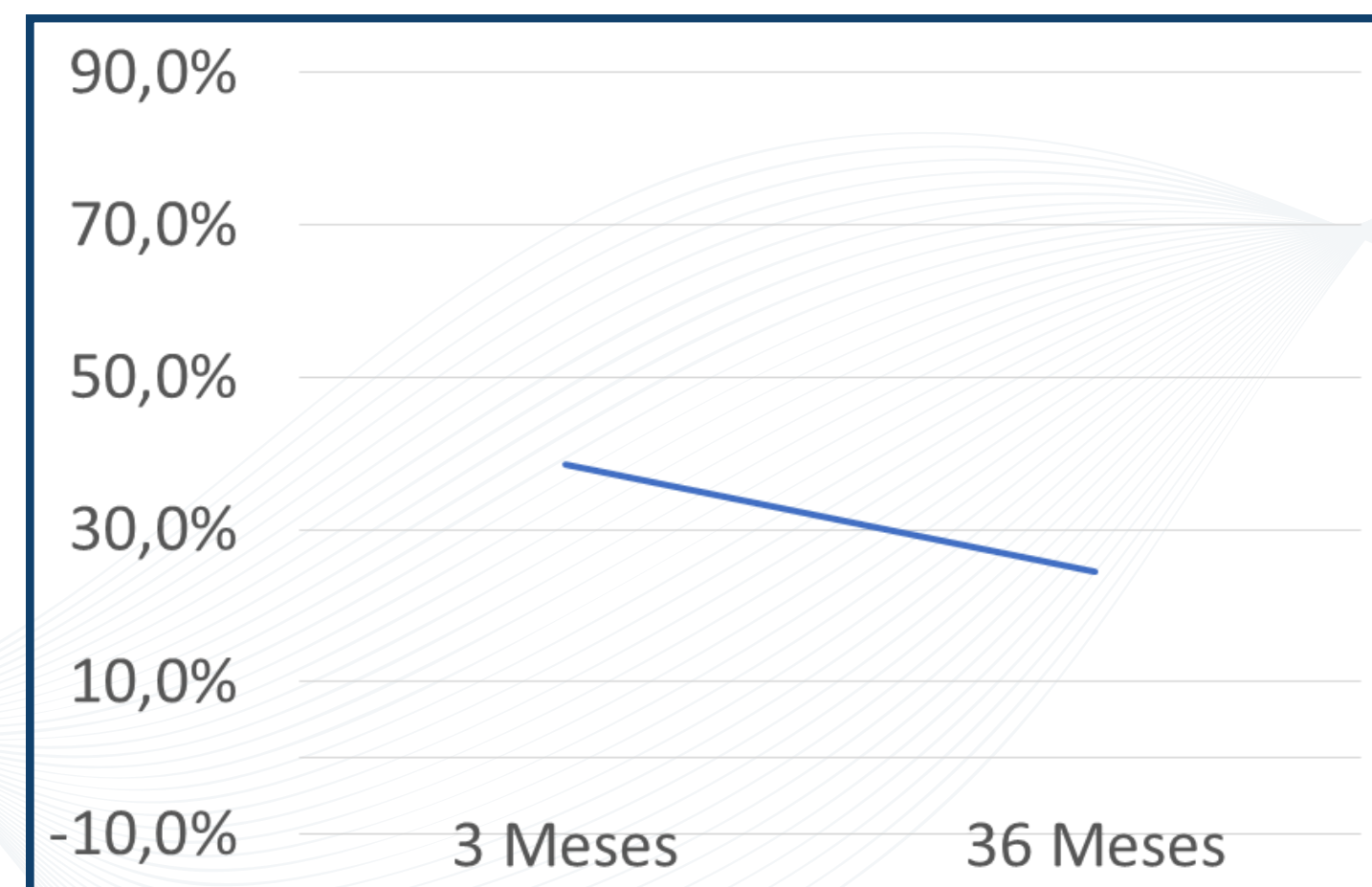
# IMPORTÂNCIA DOS ESTUDOS E DADOS DO PROGRAMA CRIANÇA FELIZ – PCF

**Percentual de crianças que não apresentavam desenvolvimento infantil integral\* aos 3 e 36 meses dos entrantes em 2019**



3 Meses	81,80%
36 Meses	27,70%

**Percentual de crianças que não apresentavam desenvolvimento infantil integral\* aos 3 e 36 meses dos entrantes em 2020**



3 Meses	38,50%
36 Meses	24,40%

- Não atingiram a nota máxima, ou seja, precisaram de ajuda ou não conseguir executar a tarefa.



# POR QUE FALAR DE PRIMEIRA INFÂNCIA?

- 90% das conexões cerebrais se formam até os 6 anos de idade.
- Cada R\$1 investido nessa fase retorna até R\$7 em benefícios sociais.
- Cuidar das crianças é o melhor investimento social que um município pode fazer.

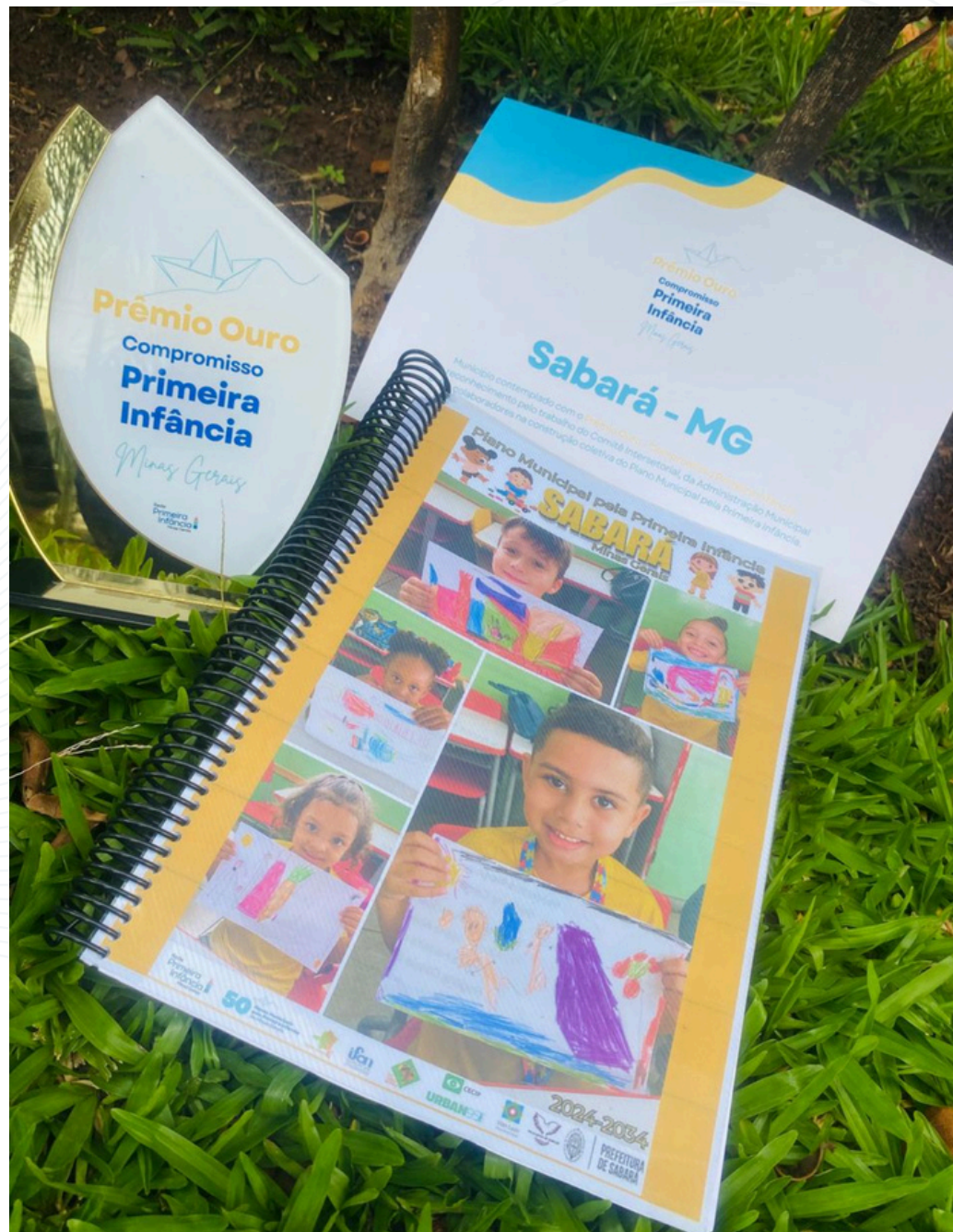


Fontes: ONU – Agenda 2030; Center on the Developing Child – Harvard University (2016); Heckman, J. (2006); The Economics of Early Childhood Development.



# COMITÊ MUNICIPAL GESTOR INTERSETORIAL

- Decreto Municipal nº 478/2022
- Representantes das áreas de Saúde, Educação, Assistência Social, Cultura e Conselho Tutelar
- Reuniões mensais para planejar, avaliar e propor políticas conjuntas





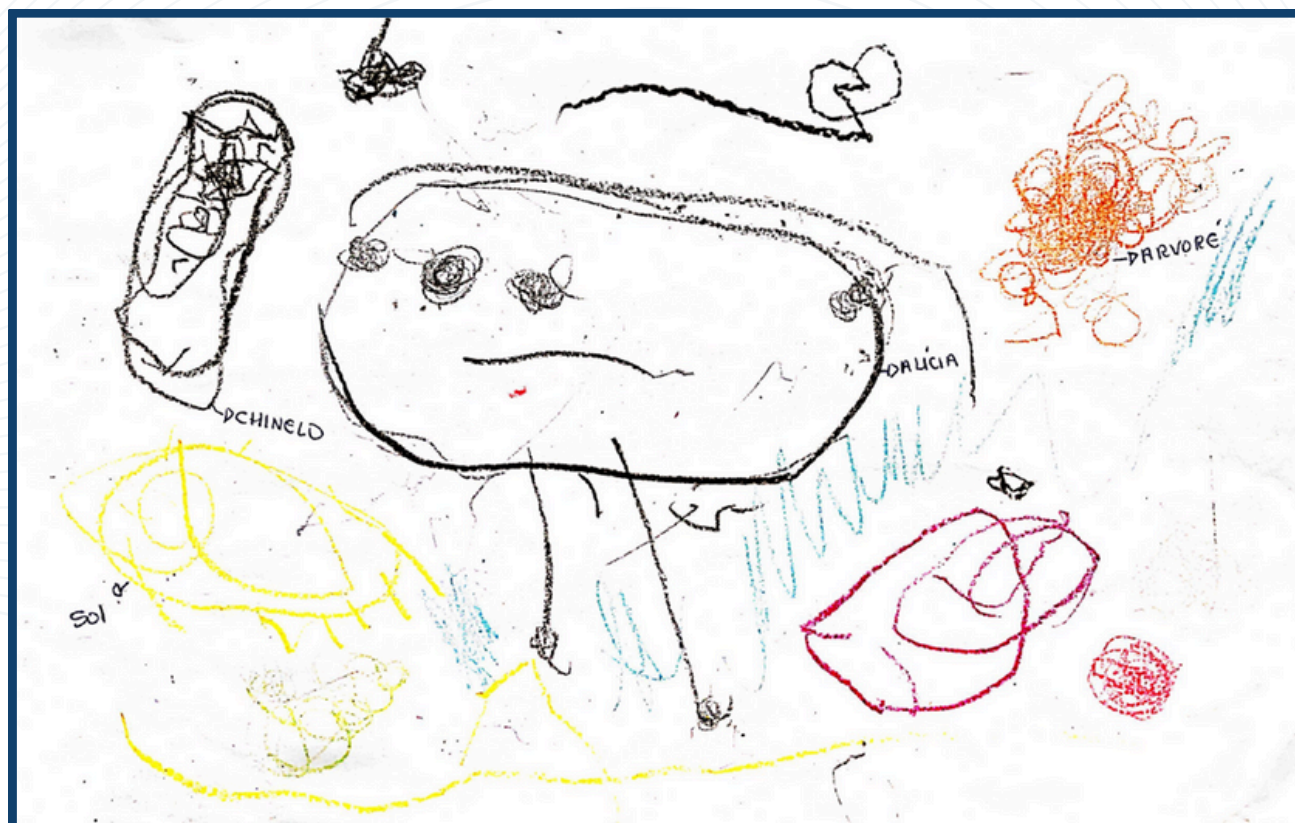
# ESCUTA DAS CRIANÇAS

- A escuta das crianças foi um marco na construção do nosso PMPI;
- Realizamos oficinas em todas as escolas de Sabará, envolvendo crianças de 3 a 6 anos;
- As professoras foram as intermediadoras;
- Também participaram as crianças atendidas pelos programas Família Acolhedora e Criança Feliz, por meio das visitas domiciliares, e as crianças residentes na Casa Lar.





# ESCUTA DAS CRIANÇAS



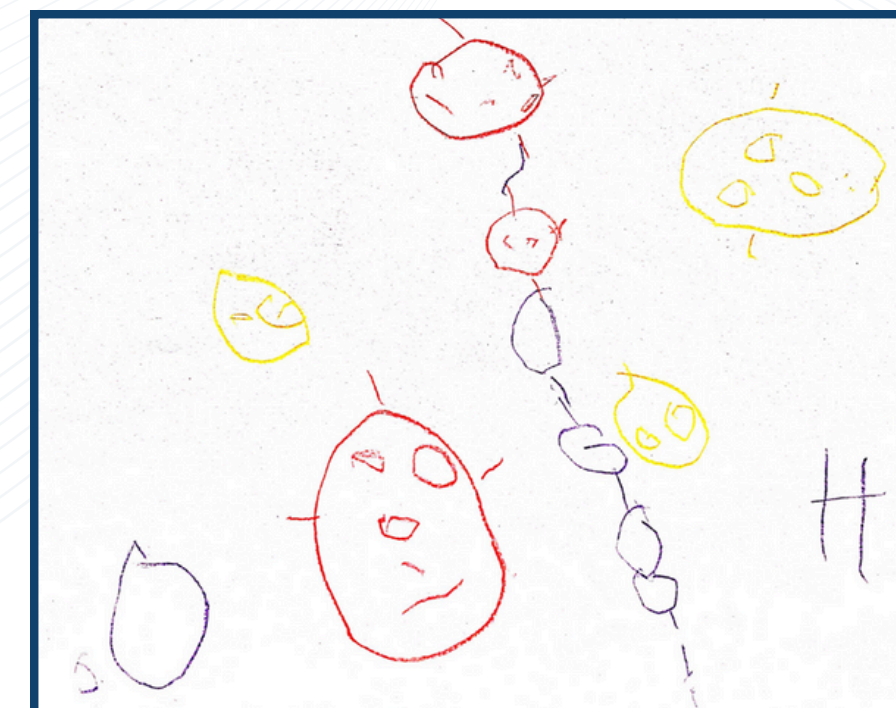
"NÃO QUERIA MAIS CHINELO, QUERIA O SOL E AS ÁRVORES. ANA, 3 ANOS.



"NINGUÉM IRIA MORAR NA RUA" – R, 5 ANOS



"SE EU GOVERNASSE O MUNDO EU IRIA AO DENTISTA". 4 ANOS



"COMERIA PÃO DE QUEIJO TODO DIA" 3 ANOS





**Sabará**  
Prefeitura Municipal



# Lei Municipal nº 3.060, de 26 de dezembro de 2024

Sabará é um município histórico, mas também visionário. Em 2024, demos um passo marcante: aprovamos o nosso Plano Municipal pela Primeira Infância, consolidando anos de trabalho intersetorial, parceria e escuta das crianças.

LEI NÚMERO 3.060, de 26 de dezembro de 2024.

"Aprova o Plano Municipal da Primeira Infância do Município de Sabará/MG, e dá outras providências".

O PREFEITO MUNICIPAL DE SABARÁ, Estado de Minas Gerais, no uso de suas atribuições legais, faz saber que a CÂMARA MUNICIPAL DE SABARÁ, aprova e eu sanciono a seguinte Lei:





Em 2024, esse movimento culminou na aprovação do 1º Plano Municipal pela Primeira Infância (Lei nº 3.060/2024) – resultado de um trabalho coletivo, com apoio da REPI-MG, e escuta das crianças, famílias e profissionais da rede.



@EDUCACAOSABARA

**MUITO OBRIGADA!**

Bárbara Fulgêncio – Subsecretária de Educação  
[semed@sabara.mg.gov.br](mailto:semed@sabara.mg.gov.br)/ (31)98226-3663/ (31)3672-7712



**Sabará**  
Prefeitura Municipal