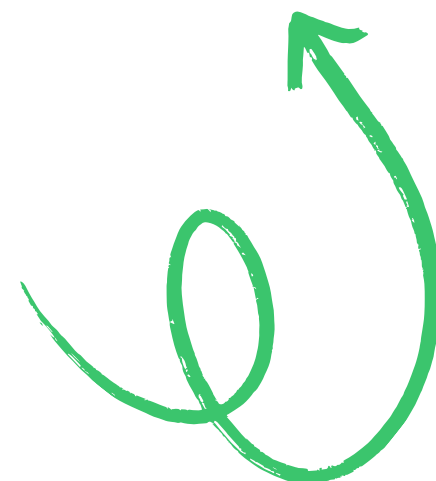


Plano Municipal pela Primeira Infância

Patos de Minas 2024 a 2034



Objetivo do Plano



Figura 4 - Vista aérea da Lagoa Grande



Figura 5 - Coreto

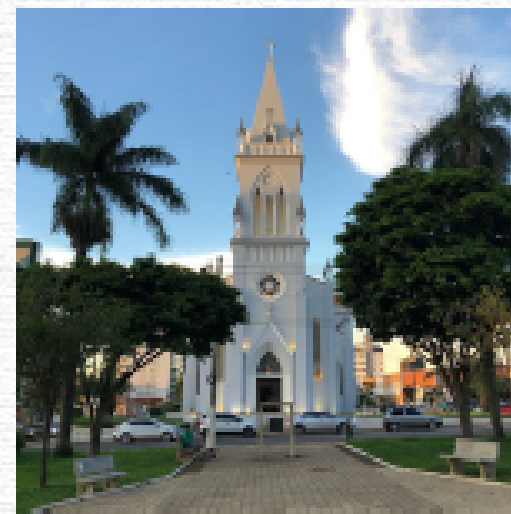


Figura 6 - Catedral de Santo Antônio



Figura 7 - Parque Municipal do Mocambo



Figura 8 - Sede da Prefeitura de Patos de Minas

O **objetivo central** deste plano é **assegurar a proteção integral** das crianças, garantindo seus direitos e promovendo um ambiente seguro e acolhedor para seu desenvolvimento saudável e feliz.

Direitos das Crianças

Proteção e segurança



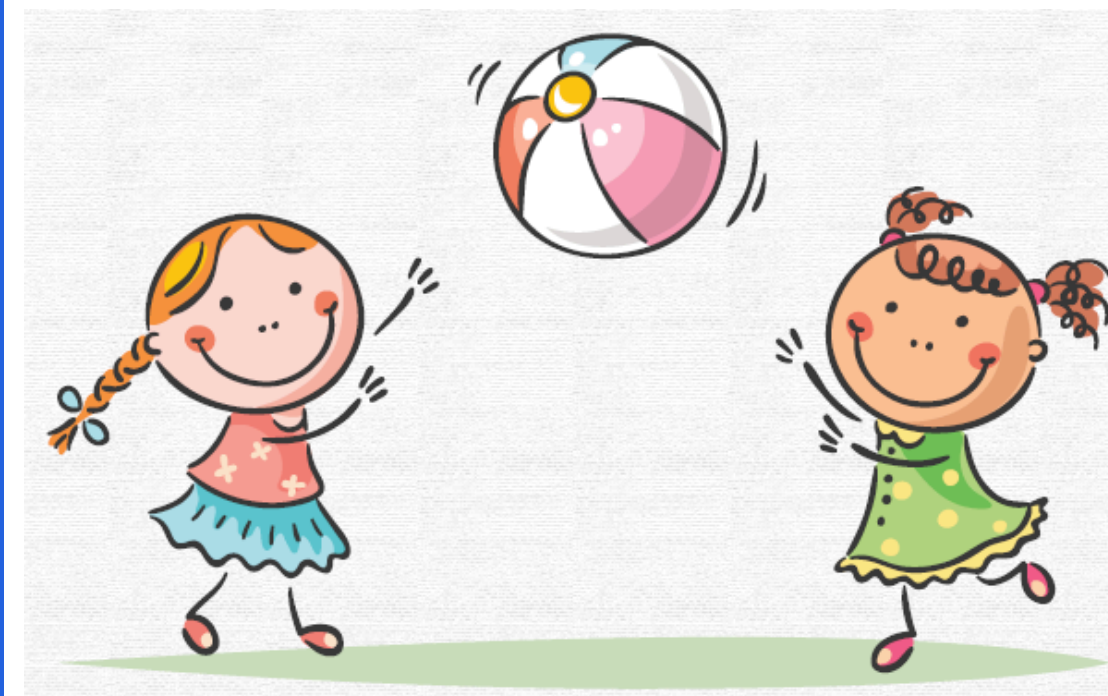
Assegurar um ambiente seguro é fundamental para o desenvolvimento das crianças.

Direitos básicos



Cada criança tem o direito de ser reconhecida e ter acesso à identidade.

Recursos e brincadeiras



O acesso a recursos e brincadeiras é essencial para o aprendizado e diversão.

Diagnóstico Territorial de Patos de Minas



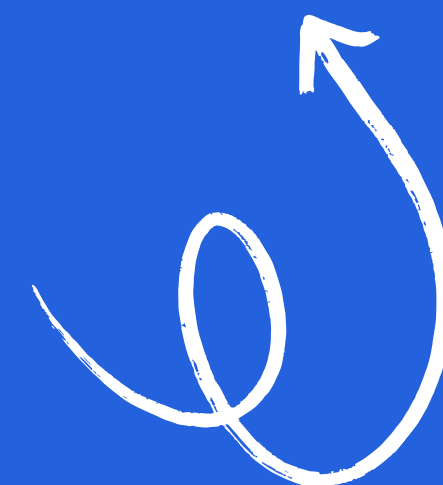
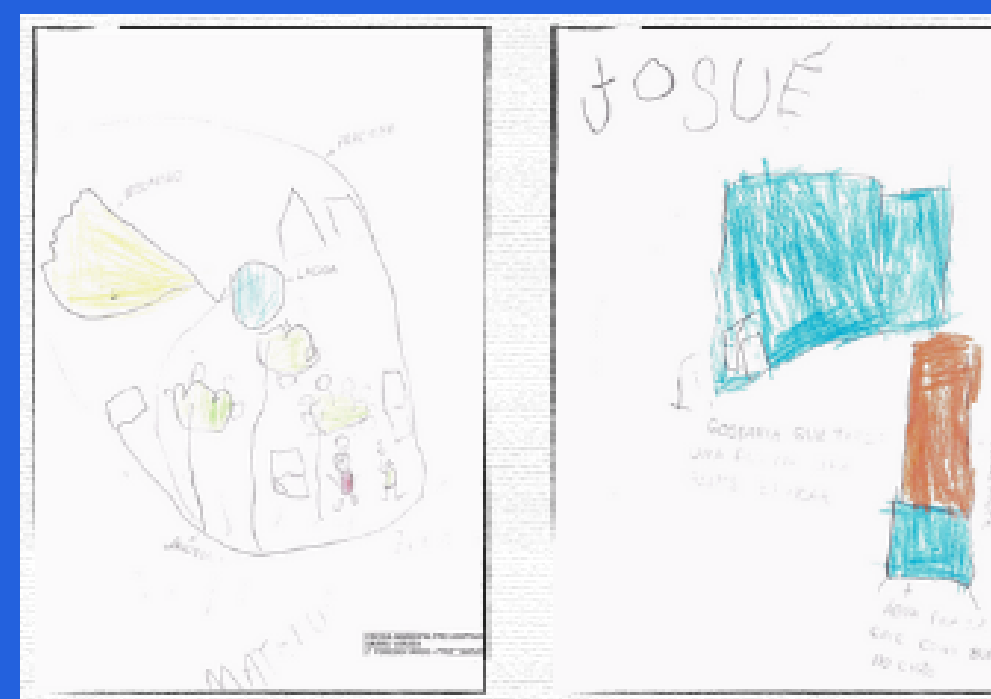
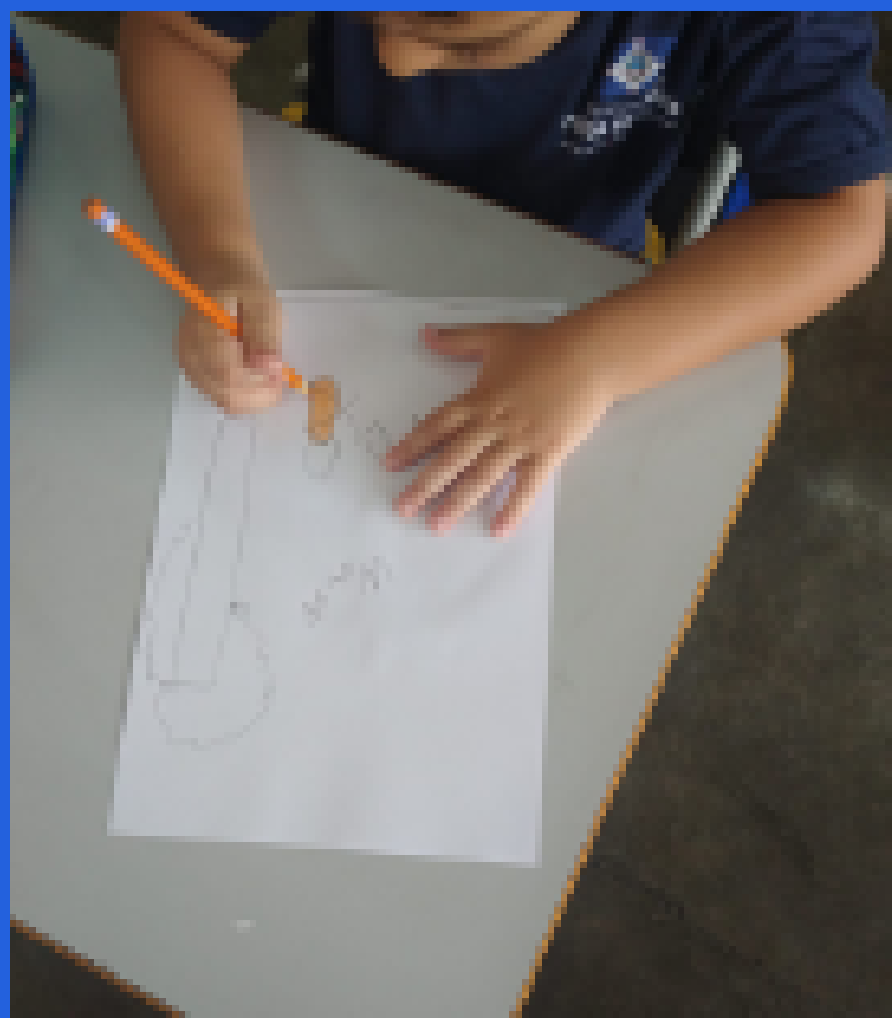
População

159.235 habitantes

Crianças

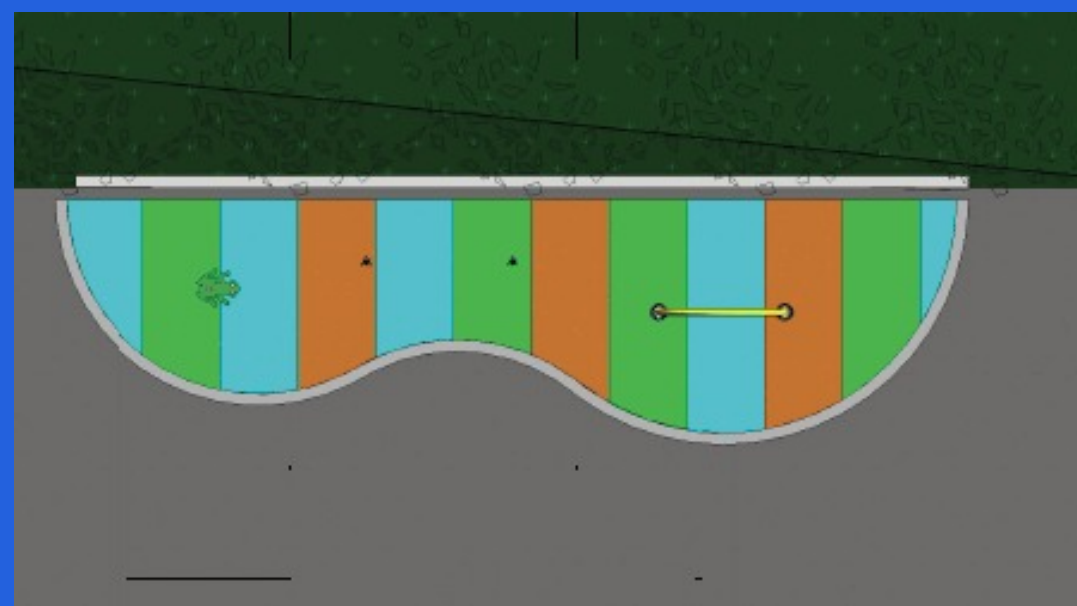
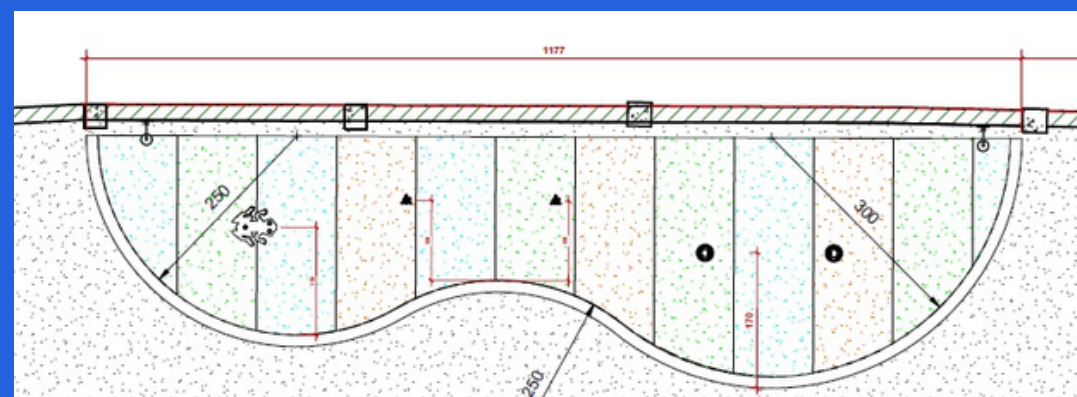
12.550 crianças entre 0
a 6 anos.

Vozes Infantis



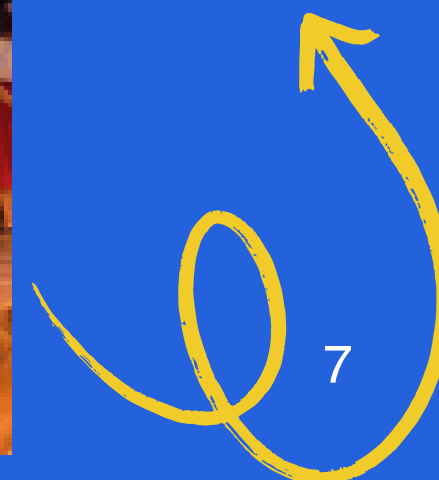
Escuta x Ação

A participação infantil transforma ideias em ações concretas em nossa cidade.



Construção do PMPI: Uma Jornada

Colaboração e compromisso da comunidade

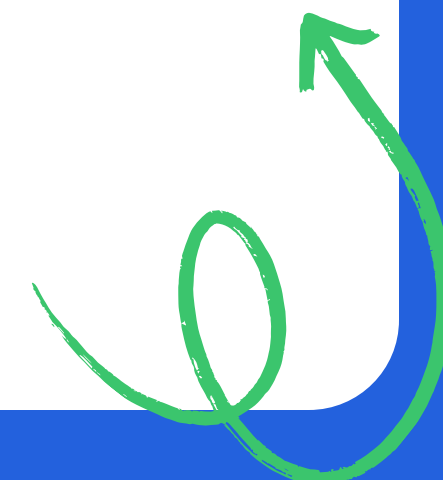


A união é a chave para o futuro

Agradecemos a todos os envolvidos neste projeto vital. O compromisso entre as partes é essencial. Juntos podemos:

- Garantir os direitos das crianças
- Promover um ambiente seguro e acolhedor
- Fomentar a participação da comunidade
- Assegurar acesso a recursos essenciais
- Trabalhar continuamente pela melhoria da infância

Este trabalho conjunto entre poder público, sociedade civil e famílias é **fundamental** para um futuro melhor para nossas crianças. Vamos continuar a construir um caminho de esperança e oportunidades!





Obrigado!

Carlos André Rodrigues
carlos@patosdeminas.mg.gov.br
34 99915-1054