

PROGRAMA PRÓXIMOS PASSOS

*Efetivação Dos Direitos Fundamentais Dos Povos e
Comunidades Tradicionais*



APOIO COMUNITÁRIO
INCLUSÃO E MOBILIZAÇÃO SOCIAIS
MINISTÉRIO PÚBLICO DE MINAS GERAIS

EQUIPE TÉCNICA

**DR. PAULO CÉSAR VICENTE DE LIMA COORDENADOR GERAL DA CAO -
CIMOS**

**DRA. SHIRLEY MACHADO DE OLIVEIRA COORDENADORA DA CIMOS-
RMBH**

**MARCELO DE ANDRADE VILARINO ASSESSOR DE CIÊNCIAS SOCIAIS
DO CAO- CIMOS**

**MAIARA DIANA AMARAL PEREIRA ESTAGIÁRIA DE PÓS-GRADUAÇÃO
EM ANTROPOLOGIA DA CIMOS**

POVOS E COMUNIDADES TRADICIONAIS

São grupos culturalmente diferenciados, que possuem condições sociais, culturais e econômicas próprias, mantendo relações específicas e intrínsecas com o território e com o meio ambiente no qual estão inseridos, ou, em alguns casos com seu modo de vida e trabalho

EM MINAS GERAIS A POLÍTICA ESTADUAL PARA O DESENVOLVIMENTO SUSTENTÁVEL DOS POVOS E COMUNIDADES TRADICIONAIS FOI INSTITUÍDA EM 2014 COM A LEI Nº 21.147 E ATUALMENTE 19 CATEGORIAS SÃO RECONHECIDAS NO ESTADO:

- 1) Apanhadores de Flores Sempre Viva*
- 2) Artesãos do barro e tecelãs*
- 3) Caatingueiros*
- 4) Canastreiros*
- 5) Carroceiros*
- 6) Congadeiros*
- 7) Extrativistas*
- 8) Faiscadores*
- 9) Geraizeros*
- 10) Groteiro-Chapadeiro*

- 11) Quilombolas*
- 12) Povos Ciganos*
- 13) Povos indígenas*
- 14) Pescadores artesanais*
- 15) Povos de Circo*
- 16) Povos Tradicionais de Matriz Africana*
- 17) Vacarianos*
- 18) Vazanteiros*
- 19) Veredeiros*

No ano de 2021 foi assinado o Termo de Cooperação Técnica nº. 015/2021 entre o Ministério Público de Minas Gerais, através da CIMOS, e o Estado de Minas Gerais, através da SEDESE. O TCT nº. 015/2021 tem como público-alvo os povos e comunidades tradicionais do estado de Minas Gerais e resultou no Programa Próximos Passos.



PARCEIROS DO PROJETO

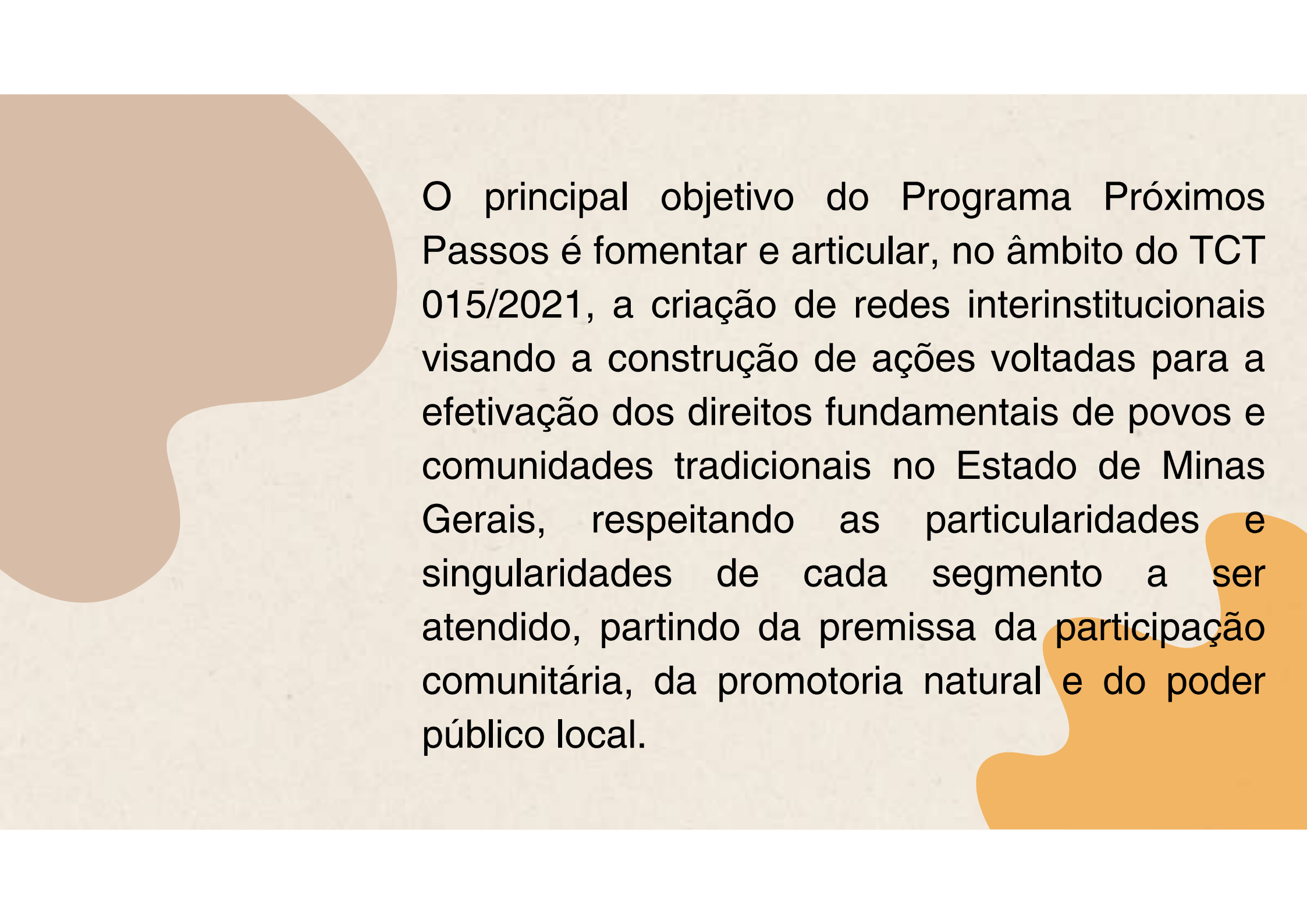
SEDESE

FUNAI

INSTITUTO ESTADUAL DE FLORESTA (IEF)

FUNDAÇÃO JOÃO PINHEIRO

PODER PÚBLICO MUNICIPAL



O principal objetivo do Programa Próximos Passos é fomentar e articular, no âmbito do TCT 015/2021, a criação de redes interinstitucionais visando a construção de ações voltadas para a efetivação dos direitos fundamentais de povos e comunidades tradicionais no Estado de Minas Gerais, respeitando as particularidades e singularidades de cada segmento a ser atendido, partindo da premissa da participação comunitária, da promotoria natural e do poder público local.

METODOLOGIA

A metodologia do Programa Próximos Passos passa pela realização de ações de mobilização social das comunidades atendidas e de mobilização dos diversos atores que possam atuar nas demandas identificadas, com destaque para os Municípios, responsáveis pela execução das políticas públicas de ponta.



O PROGRAMA SEGUE O SEGUINTE FLUXO DE IMPLEMENTAÇÃO:

1

Indicação do grupos e comunidades e adesão dos Promotores Naturais

2

Apresentação do Programa aos grupos e comunidades selecionados e realização de consulta prévia em relação à adesão
2.1 - Apresentação do Programa aos poderes executivo e legislativo municipal.

3

Realização de diagnóstico da realidade dos grupos e comunidades selecionados, por meio de Diagnóstico Rápido Participativo (DRP) ou de outras metodologias;

4

Apresentação do Diagnóstico, elaboração de Plano de Ação com o estabelecimento de uma matriz de responsabilidades e adesão dos parceiros;

5

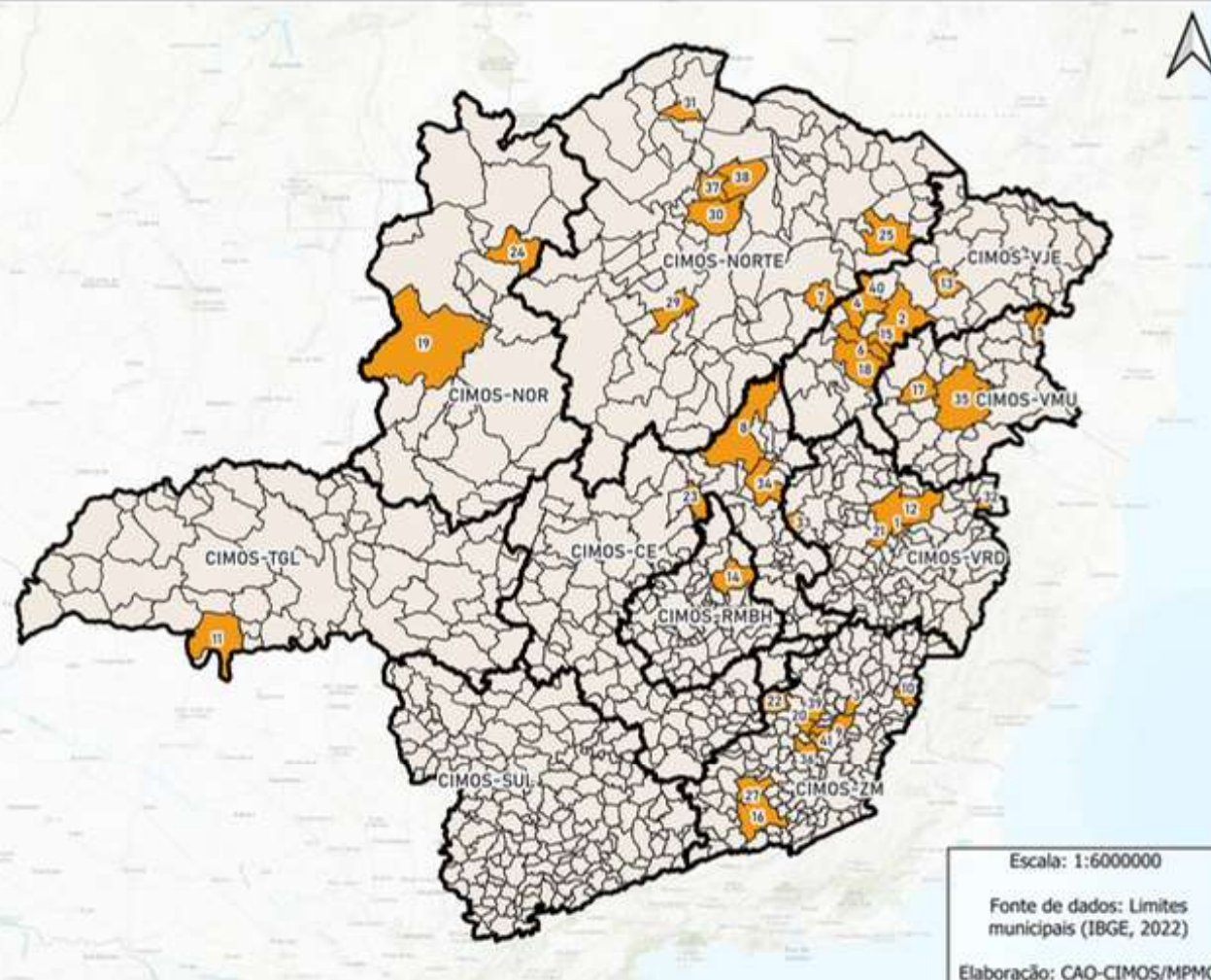
Criação da rede ou fórum municipal de acompanhamento ao Programa Próximos Passos.

Atualmente, **228** comunidades, distribuídas por **41** municípios, são atendidas pelo Programa Próximos Passos nas regiões Noroeste, Norte, Vale do Jequitinhonha, Vale do Mucuri, no Rio Doce, na Zona da Mata, na Região Central, no Triângulo Mineiro e na Região Metropolitana de Belo Horizonte. Entre os povos e comunidades tradicionais que o Programa Próximo Passos acompanha estão **quilombolas, povos indígenas, ilheiros, ciganos, comunidade gerazeira e povos de terreiros.**



MUNICÍPIOS PARTICIPANTES - PROGRAMA PRÓXIMOS PASSOS

ID	Município
1	Alpercata
2	Araçuaí
3	Araponga
4	Berilo
5	Bertópolis
6	Chapada do Norte
7	Cristália
8	Diamantina
9	Ervália
10	Espera Feliz
11	Frutal
12	Governador Valadares
13	Itaóim
14	Jaboticatubas
15	Jenipapo de Minas
16	Juiz de Fora
17	Ladainha
18	Minas Novas
19	Paracatu
20	Paula Cândido
21	Periquito
22	Piranga
23	Presidente Juscelino
24	Riachinho
25	Salinas
26	Santa Helena de Minas
27	Santos Dumont
28	São Geraldo
29	São João da Lagoa
30	São João da Ponte
31	São João das Missões
32	São João do Manteninha
33	Senhora do Porto
34	Serra
35	Teófilo Otoni
36	Ubá
37	Verzelândia
38	Verdelândia
39	Viçosa
40	Virgem da Lapa
41	Visconde do Rio Branco



ACOMPANHAMENTO E MONITORAMENTO



*Criação de grupo
de trabalho gestor*



*Reuniões online ou
presencial*



*Relatórios de
execução do PROPS
e do TCT 015/2021*



*Participação e
informação ao PJ
Natural*



OBRIGADO